



# 中山联昌电器 家用移动空调型录



中山联昌电器有限公司  
Zhongshan Lianchang Co., Ltd.



# 目录 contents

家用空调: 1.5~2匹 (12000~15000 BTU) 适合客厅、卧室、小型办公室使用 P1~P5	PC-AMB、PC-AMD、PC-AME PC-AMF、PC-AMK、PC-AM1B PC-AM1E、PC-AMH、PC-FMA
轻空调: 1匹 (7000~9000BTU) 适合厨房、晾衣间、租屋套房搬运使用 P6~P9	PC-BMA、PC-BMB、PC-BMD PC-KMA、PC-BMF、PC-BMG PC-BM1D
迷你空调: 0.5匹 (2700~4000BTU) 适合床边、小书房、办公桌隔间使用 可搭配帐篷、蚊帐、狗屋等特殊使用 P10~P13	PC-LMA、PC-LMB PC-DM2A、PC-DMF PC-DMB、PC-DMG PC-DM1D
移动空调配件-窗隔板 有效帮助提升房间密闭性, 增强移动空调 冷却效果 P14	Type A: 长条型 Type B: 圆型 Type C: 方型可遥控 Type D: 方型带按键

## 联系我们

公司: 中山联昌电器有限公司  
地址: 广东省中山市东区长江路72号  
电话: (0760)8832-4886  
传真: (0760)8832-4800  
网址: <http://cn.united-airmaster.com/>

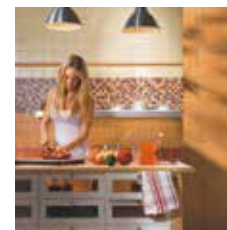


## 经营品牌



## 移动空调的5种好处

- 极简单安装, 轻松插电即用
- 好推好移动, 共享使用好经济
- 免关门直吹制冷, 煮饭、做家事都清凉舒爽
- 自动蒸发免排水、不怕滴漏
- IPX防水设计, 放置室外好安静



## 独家特点

- 内藏风道:  
好看好收纳省空间
- 冷热出风口交换:  
充分利用冷暖风
- 防泼水设计:  
四季都可放室外使用  
降噪音





# PC-AMB/D/E/F 三合一空调系列

功能FUNC

颜色COLOR



PC-AMB II /AMB



PC-AMD II /AMD



PC-AME II /AME



PC-AMF II /AMF



控制面板



排风管

滤网

摇控器

冷热转换

	PC26-AM*2 PC26-FMA	PC35-AM* PC35-FMA	PC40-AM* PC40-FMA
制冷量(瓦)	2,600瓦 (大1匹)	3,500瓦 (1.5匹)	4,000瓦 (1.8匹)
制冷量(BTU)	9,000 BTU/H	12,000 BTU/H	14,000 BTU/H
制冷功率	1,100	1,480	1,700
除湿量(30°C,80%)	50公升/日	55公升/日	60公升/日
噪音(分贝)	65dB	65dB	65dB
环保冷媒(雪种)	R410A	R410A	R410A
控制方式	电子式; 触摸屏	电子式; 触摸屏	电子式; 触摸屏
净重(公斤)	29.5	29.5	30.5
适用面积(平米)	12~16	21~29	30~40

\*: PC-AMB/ AMD/ AME/ AMF/ AMH/ AMK/ AM1B/ AM1E



## 电子控制面板



### PC-AMH<sub>2</sub>/AMH



产品尺寸(小款): 315\*540\*640  
包装尺寸(小款): 376\*631\*667  
产品尺寸(大款): 325\*540\*790  
包装尺寸(大款): 401\*636\*844



### PC-FMA

产品尺寸(FMA): 355\*546\*793  
包装尺寸(FMA): 384\*576\*845



### PC-AMB<sub>2</sub>/AMB PC-AMD<sub>2</sub>/AMD

产品尺寸(小款): 300\*480\*618  
包装尺寸(小款): 330\*510\*660  
产品尺寸(大款): 300\*505\*778  
包装尺寸(大款): 330\*550\*815



### PC-AME<sub>2</sub>/AME PC-AMF<sub>2</sub>/AMF

产品尺寸(小款): 300\*526\*612  
包装尺寸(小款): 330\*560\*660  
产品尺寸(大款): 300\*550\*760  
包装尺寸(大款): 330\*580\*815

#### 功能简表

强效冷气	✓	风速	3速
独立除湿	✓	24时定时器	✓
换气通风	✓	插电即用免安装	✓
快速干衣	✓	出风口互换	✓
暖被烘鞋	✓	排风管收纳	✓
户外使用	✓	遥控器	✓
睡眠模式	✓	故障检测	✓



## 触摸控制屏

### PC-AMK



产品尺寸: 300\*505\*775

包装尺寸: 330\*550\*815

### PC-AM1B2/AM1B



产品尺寸(小款): 300\*480\*618

包装尺寸(小款): 330\*510\*660

产品尺寸(大款): 300\*505\*778

包装尺寸(大款): 330\*550\*815

### PC-AM1E



产品尺寸(小款): 300\*526\*612

包装尺寸(小款): 330\*560\*660

产品尺寸(大款): 300\*550\*760

包装尺寸(大款): 330\*580\*815

#### 功能简表

强效冷气	✓	风速	3速
独立除湿	✓	24时定时器	✓
换气通风	✓	插电即用免安装	✓
快速干衣	✓	出风口互换	✓
暖被烘鞋	✓	排风管收纳	✓
户外使用	✓	遥控器	✓
睡眠模式	✓	故障检测	✓



## 轻空调系列

功能FUNC



颜色COLOR



前后出风口



冷风接头

功能简表

强效冷气	✓	风速	3速
独立除湿	✓	24小时定时器	✓
换气通风	✓	免安装	✓
快速干衣	✓	冷风接管技术	✓
暖被烘鞋	✓	超轻好搬运	✓
户外使用	✓	遥控器	✓
睡眠模式	✓	故障检测	✓

	PC20-BM* PC20-KMA	PC26-BM* PC26-KMA
制冷量(瓦)	2,000瓦 (小1匹)	2,600瓦 (大1匹)
制冷量(BTU)	7,000 BTU/H	9,000 BTU/H
制冷功率	900	1,100
除湿量(30°C,80%)	30公升/日	50公升/日
噪音(分贝)	50dB	51dB
环保冷媒(雪种)	R410A	R410A
控制方式	电子式; 触摸屏	电子式; 触摸屏
净重(公斤)	22.5	23.5
适用面积(平米)	8~12	12~16

\*: PC-BMA/BMB/BMD/BMF/BMG/KMA; PC-BM1D



## 触摸控制屏



### PC-BMF/BMG

产品尺寸: 310\*485\*682  
包装尺寸: 384\*559\*745



PC-BMG



PC-BMF



### PC-BM1D



产品尺寸: 290\*433\*627  
包装尺寸: 372\*537\*694

## 电子控制面板



### PC-BMA

产品尺寸: 288\*428\*640  
包装尺寸: 318\*463\*660



### PC-BMD

产品尺寸: 288\*428\*625  
包装尺寸: 318\*463\*660



### PC-BMB

产品尺寸: 300\*455\*630  
包装尺寸: 355\*495\*665



### PC-KMA

产品尺寸: 360\*480\*490  
包装尺寸: 408\*529\*530



## 六合一迷你空调

功能FUNC

颜色COLOR



功能简表

急冷冷气	✓	风速	3速
安全电暖	✓	24时定时器	✓
健康净化	✓	睡眠模式	✓
除臭杀菌	✓	省电节能	✓
自然加湿	✓	超轻好搬运	✓
独立除湿	✓	薄型遥控器	✓
快速干衣	✓	故障检测	✓
暖被烘鞋	✓	户外使用	✓
多段风扇	✓	插电即用免安装	✓

	PC9-DM* PC9-LM*
制冷量(瓦)	900瓦 (0.5匹)
制冷量(BTU)	3,000 BTU/H
制冷功率	360
除湿量(30°C,80%)	25公升/日
加湿量	200毫升/时
噪音(分贝)	50dB
环保冷媒(雪种)	R134A
控制方式	电子式; 触摸屏
净重(公斤)	15.5
适用面积(平米)	5~10

\*: PC-DM2A/DMB/DMF/DMG/LMA/LMB; PC-DM1D







## 后接管+触摸控制屏



### PC-DM1D



产品尺寸: 280\*375\*505  
包装尺寸: 310\*450\*530

## 前后接管+电子控制面板



### PC-LMA / LMB



产品尺寸: 280\*375\*505  
包装尺寸: 310\*450\*530

## 后接管+电子控制面板



### PC-DMB/DMG



产品尺寸: 280\*375\*505  
包装尺寸: 310\*450\*530



### PC-DM2A

产品尺寸: 285\*375\*500  
包装尺寸: 310\*410\*530



### PC-DMF

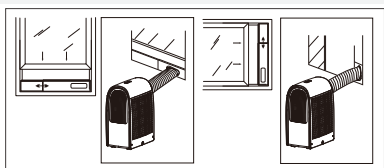
产品尺寸: 280\*375\*505  
包装尺寸: 310\*450\*530



## 配件-窗隔板

市场唯一创新设计，取得国内外独家专利（D型）

解决移动空调痛点-噪音：把机器放到室外，再把要使用的冷风或热风通过排气管吹到室内，听不到压缩机声，好工作、好睡眠！



### 长条状窗隔板安装：

- 1) 丈量窗户内框架尺寸，依照尺寸将窗隔板组合、拉开。
- 2) 将内装的螺丝旋入板A，以螺丝顶住板B上缘，即可固定住不下滑。  
\*板A：有条状风道，侧边有螺丝孔  
\*板B：较宽，无孔隙
- 3) 将窗隔板放入窗框缝隙，并关紧窗户，即可夹紧窗隔板。
- 4) 将机台的排风管，使用排风管接头后，扣上板A的条状风道，即可完成组装，使房间密闭，增进冷房效果。

